

## Herzlich willkommen auf der 1A Familientour am Giller!

Die Ginsberger Heide ist seit jeher ein beliebtes Ausflugsziel für Familien aus der ganzen Region. Ruhe, herrliche Natur und trotzdem spannende Erlebnisse für die Kinder machen den Giller so attraktiv. Mit der 1A Familientour (Markierungszeichen **A1** ☺) werden jetzt erstmals alle spannenden Plätze in einem kleinen Rundweg zusammengefasst. In kinderfreundlichen 4 km geht es auf hohe Türme, in alte Burgmauern, durch dichte Wälder und auf abenteuerliche Spielplätze.

Folgen Sie vom Wanderparkplatz aus dem Wanderzeichen **A1**. Schon nach etwa 300m erreichen Sie den Gillerbergturm der SGV-Abteilung Hilchenbach. Der Aufstieg ist ein Erlebnis für kleine Entdecker/innen und von der Plattform des 15m hohen Turmes haben Sie eine herrliche Aussicht über die Ginsberger Heide. Von hier aus geht es nun etwa 1,5km bergab auf dem Rothaarsteig entlang zur Ginsburg. Auf halber Strecke passieren Sie den frei zugänglichen Grillplatz Köhlerhütte, auf dem öffentliches Grillen möglich ist.

Immer dem **A1** folgend erreichen Sie schließlich die Ginsburg, Hilchenbacher Wahrzeichen und deutsch-holländische Gedenkstätte. 1568 startete Wilhelm von Oranien hier den niederländischen Befreiungskampf. Vom restaurierten Turm der Ruine haben Sie bei klarem Wetter einen einzigartigen Ausblick über das Siegerland und die Legende vom Raubritter Hans Hübner wird Ihre Kinder sicher begeistern. Nach einer Stärkung in der Ginsburgstube geht es auf urigen Waldwegen bergauf zu unserem nächsten Etappenziel: dem Naturspielplatz Ginsberger Heide. Hier können sich die Kinder noch einmal richtig austoben oder in der nahegelegenen Natur-Erlebnisstation spannende Fragen zum Thema Wald erforschen. Der Spielplatz bietet auch die ideale Gelegenheit für ein Picknick in freier Natur (offenes Feuer und Grillen sind nicht gestattet) oder Sie legen eine Rast im Restaurant Ginsberger Heide ein. Auf dem letzten Teil des Weges werden Sie mit einem Spaziergang durch das Naturschutzgebiet Ginsberger Heide belohnt. Parallel zum Skilift wandern Sie den Hang hinauf (hier ist ein überdimensionaler „Wunschstuhl“ in Planung) und weiter zu Ihrem Ausgangspunkt, dem Wanderparkplatz Giller. Von hier können Sie noch einmal den tollen Blick genießen, bevor Sie sich mit müden und glücklichen Kindern auf den Heimweg begeben.



### Anreisen

#### Mit dem Auto

Wanderparkplatz Giller: Gillerbergstraße, 57271 Hilchenbach

#### Mit der Bahn

Rothaarbahn R93 bis Haltestelle Hilchenbach-Lützel oder Bahnhof Vormwald (Zollposten). Von dort aus laufen Sie ca. eine Viertelstunde bevor Sie den Weg erreichen.

### Einkehren

#### Ginsburg-Schänke

Schlossberg 1, 57271 Hilchenbach

[www.ginsburg.info](http://www.ginsburg.info)

Öffnungszeiten: Mi. bis Fr. 13:00–18:00 Uhr, Sa. + So. 12:30–18:00 Uhr  
(Bei schönem Wetter während der Sommerzeit ist der Biergarten auch in den Abendstunden geöffnet.)

#### Hotel Restaurant Ginsberger Heide

Hof Ginsberg 2, 57271 Hilchenbach

[www.hotel-ginsberg-heide.de](http://www.hotel-ginsberg-heide.de)

Öffnungszeiten: Di. bis So. 11:30–20:30 Uhr

#### Grillplatz Köhlerhütte

Frei zugänglich, Reservierungen sind nicht möglich.

### Erleben

#### Ginsburg

Turbesteigung: ganztätig

Ausstellungsräume: Sa. und So. 13-18 Uhr

oder nach Vereinbarung

Eintritt: Erwachsene 1,00 Euro; Kinder 0,50 Euro

#### Gillerbergturm

Turbesteigung: ganztätig und kostenfrei

#### Waldspielplatz „Ginsberger Heide“

Grillen und offenes Feuer nicht gestattet!

#### Herausgeber

Tourismus- und Kneipp-Verein Hilchenbach e.V.

in Zusammenarbeit mit der Stadt Hilchenbach sowie dem

Landesbetrieb Wald und Holz NRW/Regionalforstamt Siegen-Wittgenstein

#### Information

Touristik-Information und Zimmervermittlung

Markt 12, 57271 Hilchenbach

Telefon: 02733/288-133

Email: [touristinfo@hilchenbach.de](mailto:touristinfo@hilchenbach.de)

[www.hilchenbach.de](http://www.hilchenbach.de)

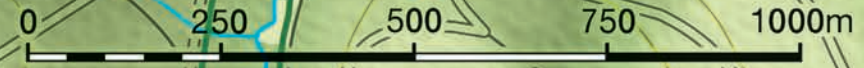
Stand: März 2022



Spannender Rundwanderweg um die  
Ginsburg, den Gillerbergturm und den  
Waldspielplatz „Ginsberger Heide“

# 1A Familientour am Giller







## 1A Familientour

Wegzeichen: **A1**

Länge: 4 km als Rundweg

Gehzeit: ca. 1 Stunde reine Gehzeit

Start/Ziel: Wanderparkplatz Giller

1A Familientour:   
Zugangswege: 

Rothaarsteig: 

